



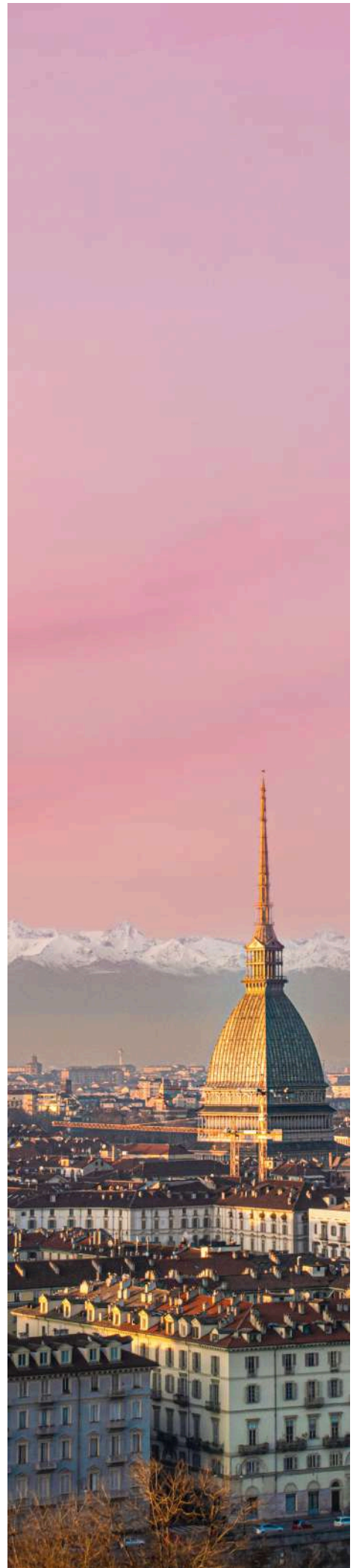
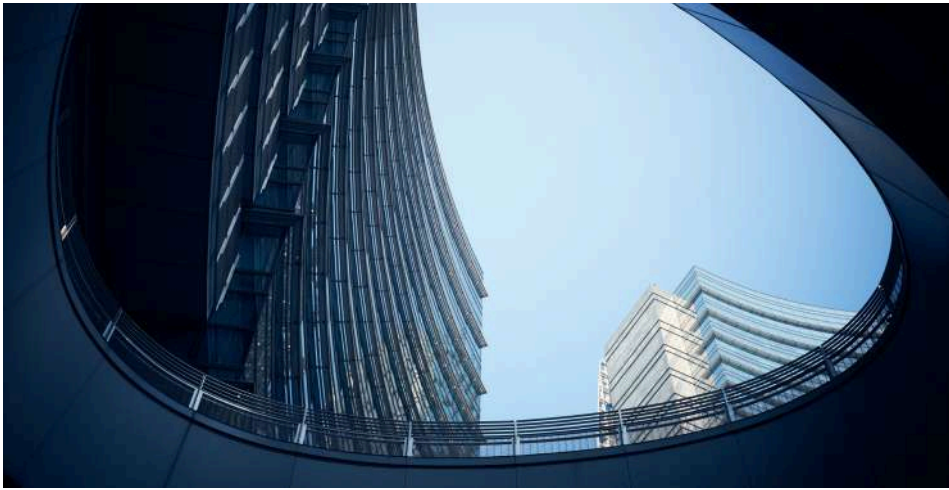
LEARNING ^{by} EMC2
EXPEDITION

Milan-Turin

Découvrir
Explorer
S'inspirer

14 > 18 novembre 2022

EMC2 vous emmène à Milan et Turin,
pour une Learning Expedition
à la croisée du digital manufacturing et du design

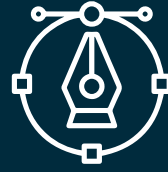




Digital Manufacturing

L'Italie du Nord est l'un des poumons économiques et industriels de l'Europe. Cette région est dotée de solides compétences technologiques et de recherche dans le développement et la gestion des machines et des systèmes de fabrication.

Deuxième industrie manufacturière d'Europe, l'Italie du Nord hérite d'une forte culture dans les secteurs de l'automobile et de l'aérospatiale mais elle est également connue pour ses compétences en automatisation industrielle, mécatronique, robotique et industrie 4.0.



Design

Réputée pour être l'une des capitales mondiales du design, Milan, et plus largement l'Italie du Nord, abrite des entreprises de renommée internationale et des marques appréciées dans le monde entier dans les domaines de la mode, de l'architecture et du design industriel. L'existence de ces entreprises innovantes aux côtés de plusieurs pôles académiques de haut niveau contribue à l'ADN du nord de l'Italie.

De nouvelles générations d'ingénieurs et de designers innovent en s'inspirant du savoir-faire traditionnel, culturel et technologique pour tracer de nouvelles voies dans le domaine du design.



Learning Expedition : le concept

1 Programme sur-mesure à Milan et Turin

2 À la pointe du Digital Manufacturing et du Design

3 Accompagnement personnalisé



Découvrez, explorez, inspirez-vous

5 jours pour gagner en créativité, découvrir des modèles fructueux et envisager de nouvelles perspectives d'innovation pour votre activité.

immersion

échanges

ateliers

idées

inspiration

visites

exploration

Programme • 14-18 novembre 2022

LUNDI	MARDI	MERCREDI	JEUDI	VENDREDI
Arrivée		Atelier LEx	Atelier LEx	Atelier LEx
	Visites	Visites	Visites	Visites
Déjeuner	Déjeuner	Déjeuner	Déjeuner	Déjeuner
Visite découverte	Visites	Visites	Visites	Départ
Atelier LEx	Réception officielle		Echanges LEx	

Visites*

ABB • CAMOZZI AUTOMATION • COMAU • COSBERG • KILOMETRO ROSSO • MADE • MAGNETI
MARELLI • MINI WIZ HOUSE OF TRASH • MIND - MILANO INNOVATION DISTRICT • PININFARINA
• PIRELLI TYRES • POLITECNICO DI MILANO • POLITO + I3P • SABELT ...

PROGRAMME EN COURS DE CONSTRUCTION

**Le programme final vous sera confirmé 4 semaines avant le départ*

• Pour plus d'information sur le programme, veuillez contacter :

Fearghus ROCHE

fearghus.roche@pole-emc2.fr

Tél. +33 (0)2 28 44 36 05

Mob. +33 (0) 6 48 47 71 48

Tarifs

.....

Le tarif inclut tous les coûts relatifs à la Learning Expedition : préparation personnalisée pour chaque participant, 5 jours de visites d'entreprises, des ateliers de designthinking, 4 nuits d'hôtel dans le centre de Milan, petits-déjeuners, déjeuners et dîners pendant le séjour, ainsi que les transports sur place.

Les billets d'avion et l'assurance voyage restent à votre charge.

Places limitées !



**pour une réservation avant le 17 juin 2022.*



FORMULAIRE DE COMMANDE

LEARNING EXPEDITION Milan-Turin

Afin de confirmer votre participation à la Learning Expedition Milan-Turin (14-18 novembre 2022),
veuillez remplir et signer le formulaire ci-dessous et nous l'adresser :
par email à fearghus.roche@pole-emc2.fr

Structure

Prénom..... Nom

Fonction

Adresse de facturation

.....

Tél mobile

Email

Je souhaite réserver place(s) pour la Learning Expedition Milan-Turin, au prix de :

4200 € HT

ou 3500 € HT pour les *Early Birds* (réservations avant le 17 juin 2022 uniquement)

pour un total de € HT

Conditions générales de vente :

Jusqu'à 30 jours du départ, soit le 14/10/2022 à minuit, les conditions de ventes sont les suivantes :

- Possibilité d'annuler par le client sans frais jusqu'au 14/10/2022.
- Possibilité pour le Pôle de reporter la Learning Expedition Milan-Turin à une date ultérieure (courant 2023). En cas de report par le Pôle, et après communication des nouvelles dates, les inscrits disposent de 15 jours pour annuler leur participation sans frais.
- La facturation du coût complet de la mission sera réalisée à partir du 16/10/2022 aux participants.

En cas de force majeure liée au Covid-19, si après le 14/10/2022 et jusqu'au 14/11/2022, les conditions évoluent et ne permettent plus de réaliser la Learning Expédition en novembre (fermeture des frontières, nouveau confinement...), une participation de 50% du coût sera demandée pour couvrir les frais engagés par le Pôle EMC2.

J'accepte les conditions générales ci-dessus

Date

Signature

Les signatures peuvent être manuscrites ou scannées.