

SARL GSLC

Nantes le 23 Juillet 2020

Gestion Suivis Logistique Chantiers
Intervention en milieu hyperbare

3 Rue Léon Jouhaux
44980 Sainte Luce sur Loire

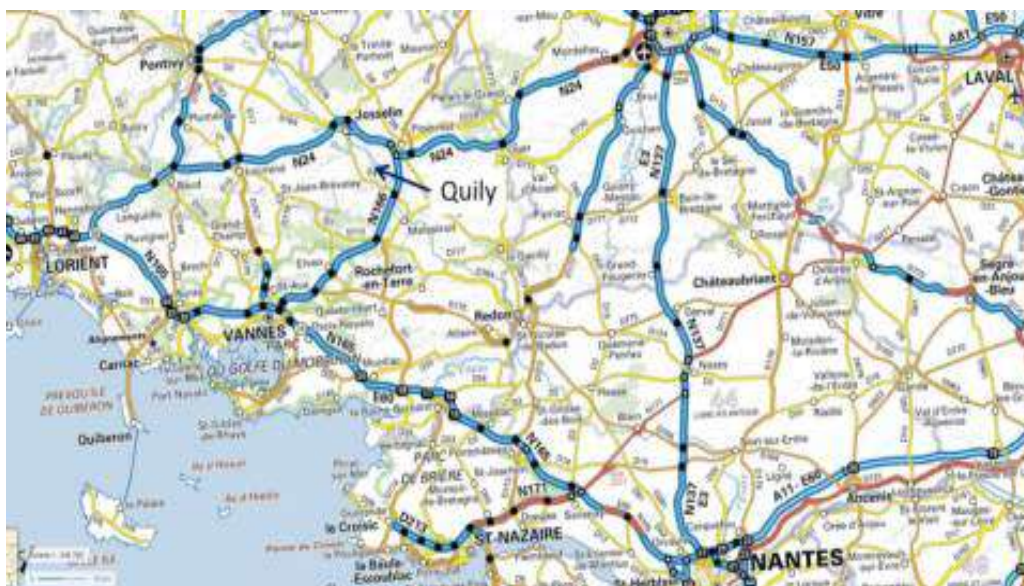
Port: 06 71 53 10 92
Email: sarlgslc.contacts@gmail.com

Votre contact: Daniel GEFROUAIS

Objet: Carrière de Quily

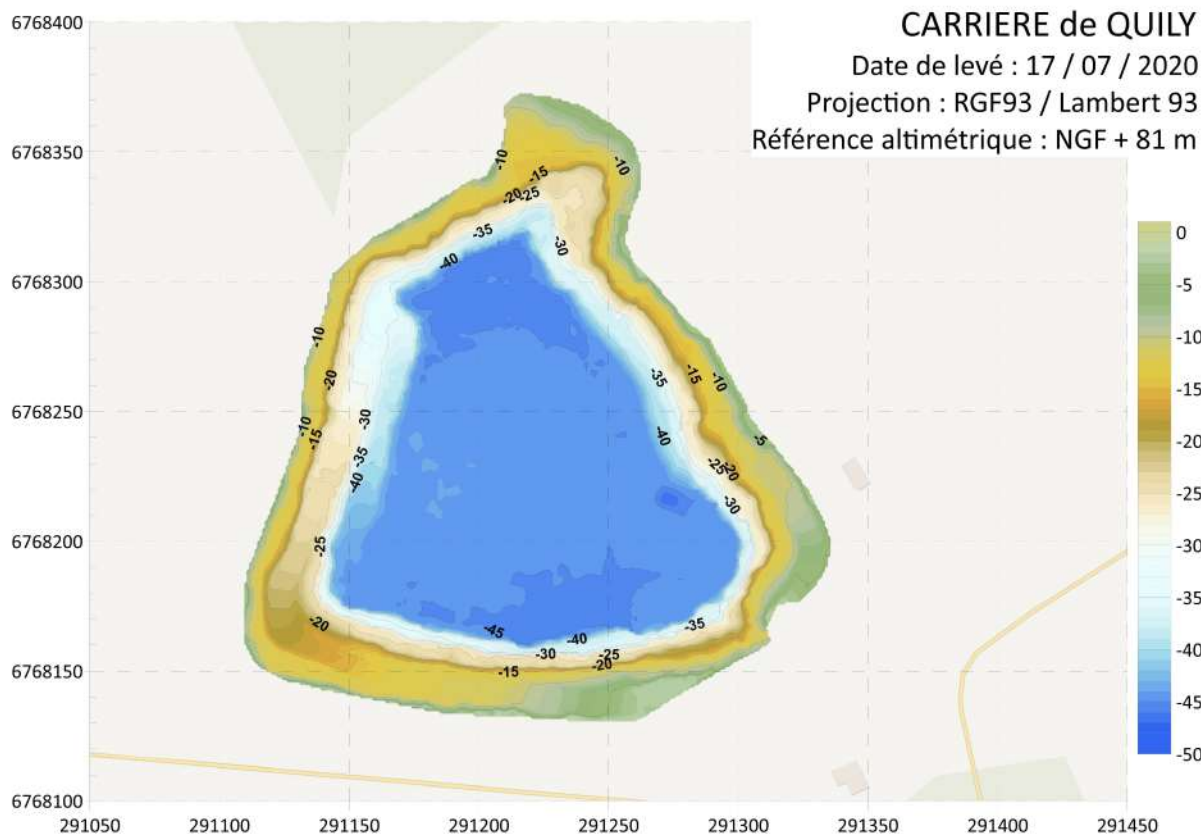


Sur la commune de Quily (56), une surface de 11 hectares, plan d'eau entre 3 et 4 hectares.





le plan d'eau doit monter encore de 2 à 3m



Site clôturé et caché de la route avec contrôle des accès par gardien.



Complètement géré par GSLC. Entièrement privatisé, sans partage avec des activités nautiques et subaquatiques de loisir depuis leur arrêt en 2018. Le site est à présent complètement dédié aux activités nautiques, subaquatiques et de formations pour les professionnels.

Le plan d'eau permet de réaliser tous types de tests (validation de technologies, mise en place de protocoles, essais intermédiaires avant déploiement en mer, formations,...) de manière indépendante des aléas climatiques marins et des marées.

La tranquillité et l'étendue du site permet également les tests de nouvelles technologies aéro-

maritimes par drones, à destination des développeurs (base d'essais) ou des écoles de pilotage (base de formation).

En tant qu'ancien site industriel, le site dispose d'un environnement confidentiel, ainsi que de facilités d'accès et d'installation : commodités, moyens logistiques, petites unités nautiques, pontons...

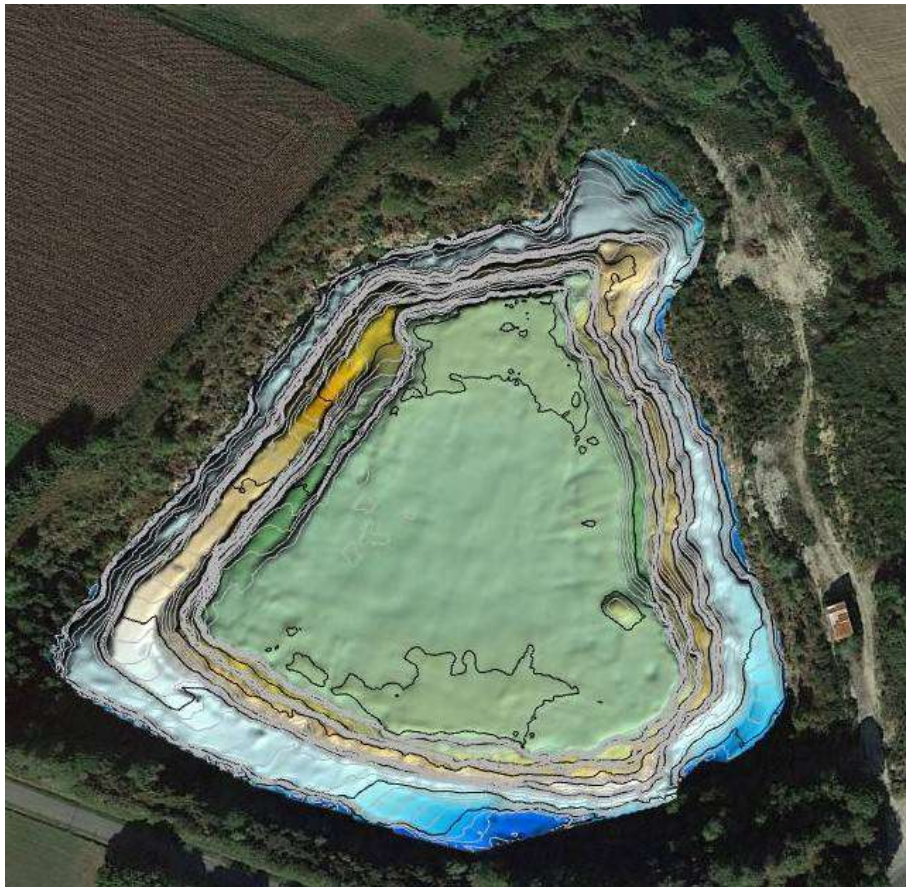


Des moyens de levage et d'intervention subaquatiques certifiés Mention A ou B (suivant analyse des risques et classification de l'opération) ainsi que toute gestion d'organisation et de logistique pourront également être mis à disposition.

Accès au plan d'eau par pontons ou rampe de mise à l'eau (Ancienne route d'accès au fond de la carrière).



La totalité du plan d'eau offre la possibilité de travailler avec plusieurs profondeurs sous la surface.



1/ Avec pente douce, en suivant l'ancienne route périphérique d'accès au fond de la carrière à -50m.

2/ Transversalement à l'ancienne route périphérique. Permettant d'offrir des plateaux de travail à -15m, -20m, -30m, -40m et -50m. Un plateau à -50m.



Possibilité de privatiser le bassin ou de travailler en coactivité. Possibilité d'utilisation du site sous contrat de confidentialité.