



AGENCE NATIONALE DE LA RECHERCHE  
**ANR**

## **Journée du Pôle EMC2**

**Ludovic Valadier**

**18 Décembre 2009**



# Plan de la présentation

---

- Chiffres clés ANR
- Bilan des projets ANR du Pôle EMC2
- Information sur la programmation 2010

# Principales caractéristiques de l'Agence

- **Statut :**

Etablissement public administratif  
depuis le 1er janvier 2007

- **Modalités d'action :**

Appels à projets de recherche

- **Budget :**

2005 : 700 M€ dont 539 M€ AAP  
2006 : 800 M€ dont 620 M€ AAP  
2007 : 825 M€ dont 632 M€ AAP  
2008 : 839 M€ dont 665 M€ AAP  
2009 : 819 M€ dont 653 M€ AAP  
*2010 : 820 M€ dont 646 M€ AAP*



# ANR 2009 : Chiffres clés au 30/11/09

Budget : 819 M€  
58 appels à projets dont 14 ouverts à l'international

- Une forte demande *des chercheurs* :  
5964 projets soumis en 2009  
1251 projets financés
- 219 projets *de pôles de compétitivité financés*
- 86 M€ de soutien *attribués à 622 entreprises dont 254 PME*

- Une sélectivité élevée : en moyenne 22 %

- Un financement significatif pour chaque projet sélectionné :
  - ✓ Projets académiques : 400.000 €
  - ✓ Projets partenariaux : 870.000 €

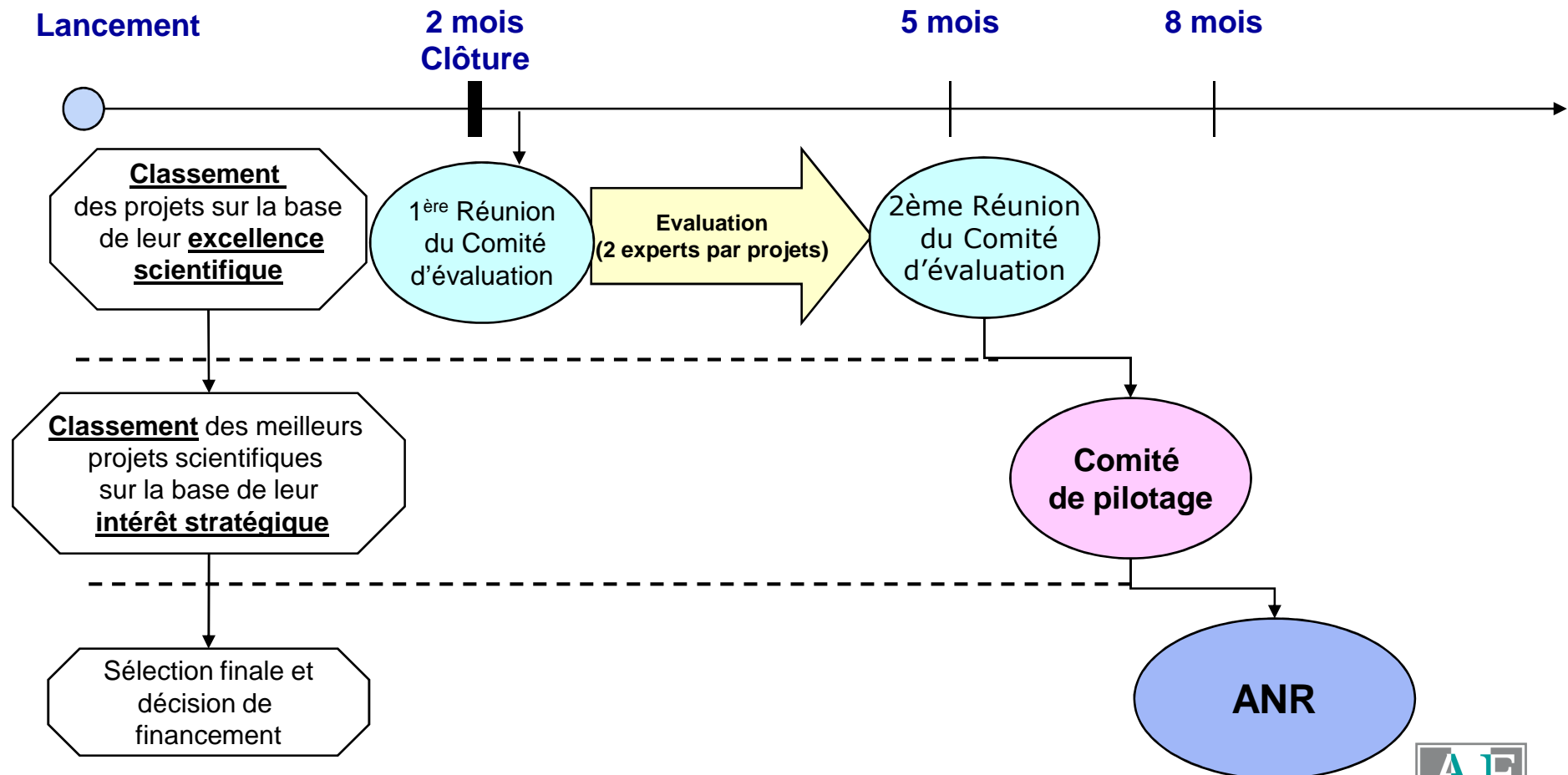
# Dotations 2009 par programme

- Non thématique : 217M€
- STIC /Nanotechnologies : 122 M€
- Energie et écotechnologies : 88 M€
- Biologie/santé : 115 M€
- Ecosystèmes : 51,5 M€
- Matériaux /procédés/ sécurité : 42 M€
- SHS : 7,5 M€

# Calendrier, échéances des AAP, détails pratiques

- Combien ?:
  - environ 45 appels par an
- Quand ?:
  - à partir de novembre 2009 à février 2010
- Sur quelle durée ?:
  - minimum deux mois d'ouverture
- Pour qui ?:
  - Appels partenariaux : partenariat laboratoire et entreprise obligatoire
  - Appels ouverts: partenariat libre

# Calendrier et échéances détail de la procédure de sélection



# Comment répondre ?

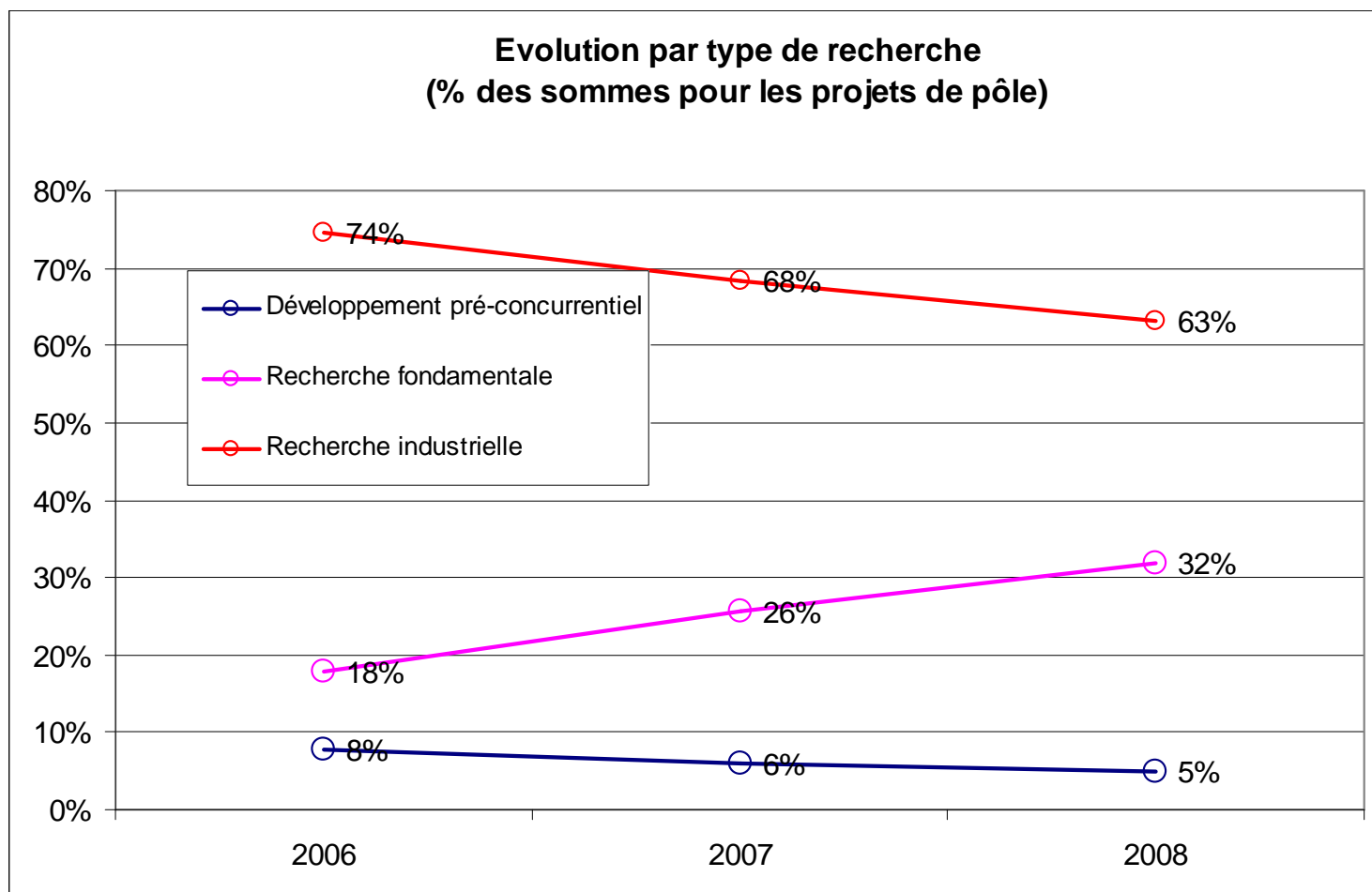
- Deux formulaires à remplir:
  - Un formulaire de description technique du projet
    - Document de soumission B (.doc)
  - Un formulaire financier
    - Document de soumission A (saisi en ligne)
- Par soumission électronique: SIM  
[www.agence-nationale-recherche.fr](http://www.agence-nationale-recherche.fr)
- et par courrier signé

# Financement de projets

**Laboratoires publics :** 100 % des coûts marginaux  
cas des EPIC sur projets partenariaux: 50 % des coûts complets  
**Entreprises:**

Dénomination	Taux maximum d'aide pour les PME	Taux maximum d'aide pour les entreprises autres que PME
Recherche fondamentale <sup>[2]</sup>	45 % des dépenses éligibles	30 % des dépenses éligibles
Recherche industrielle <sup>12</sup>	45% des dépenses éligibles	30 % des dépenses éligibles
Développement expérimental <sup>12</sup>	45 % des dépenses éligibles	25 % des dépenses éligibles

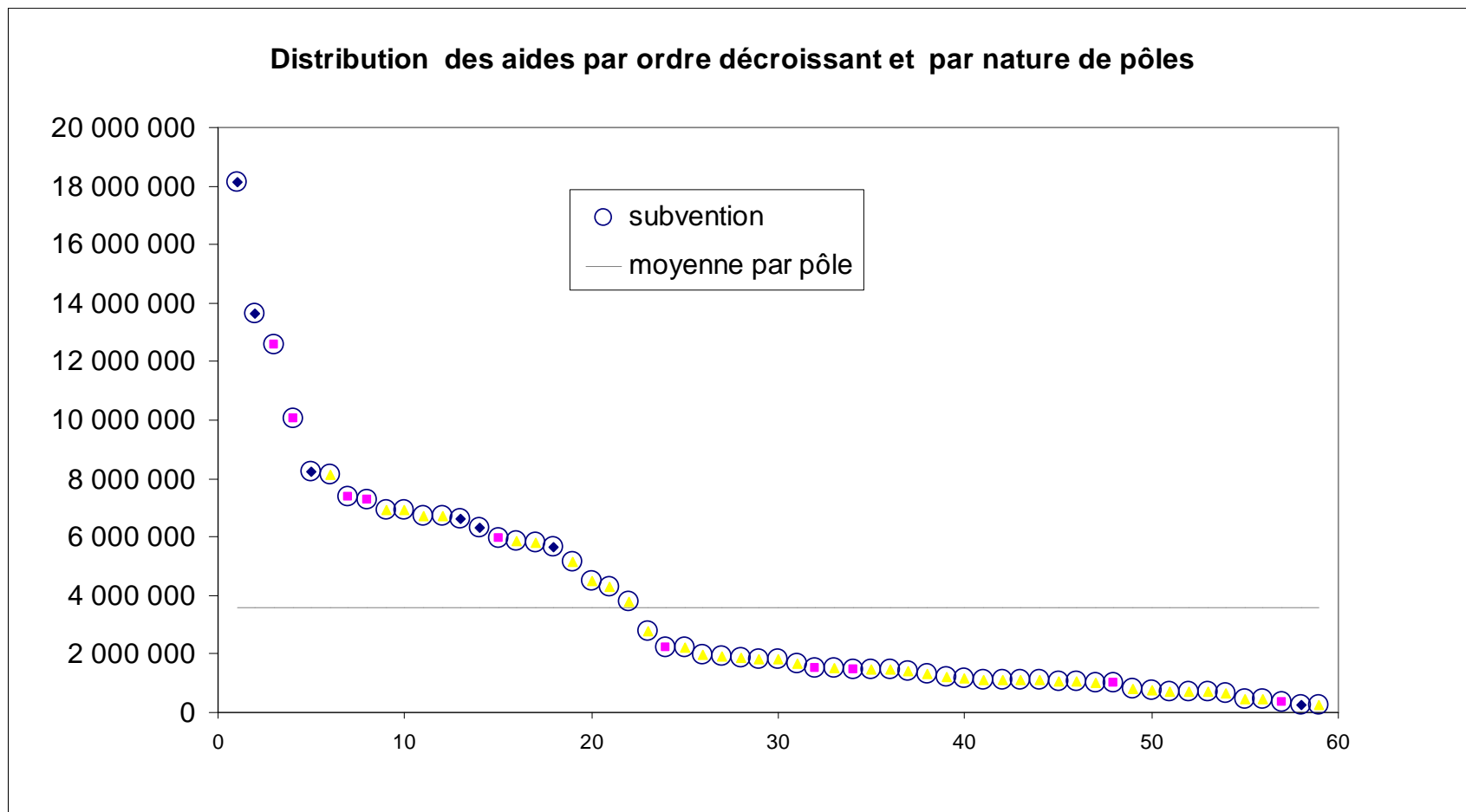
# L'évolution de la typologie des projets (% des montants alloués aux projets de pôle)



Un déplacement vers la recherche fondamentale

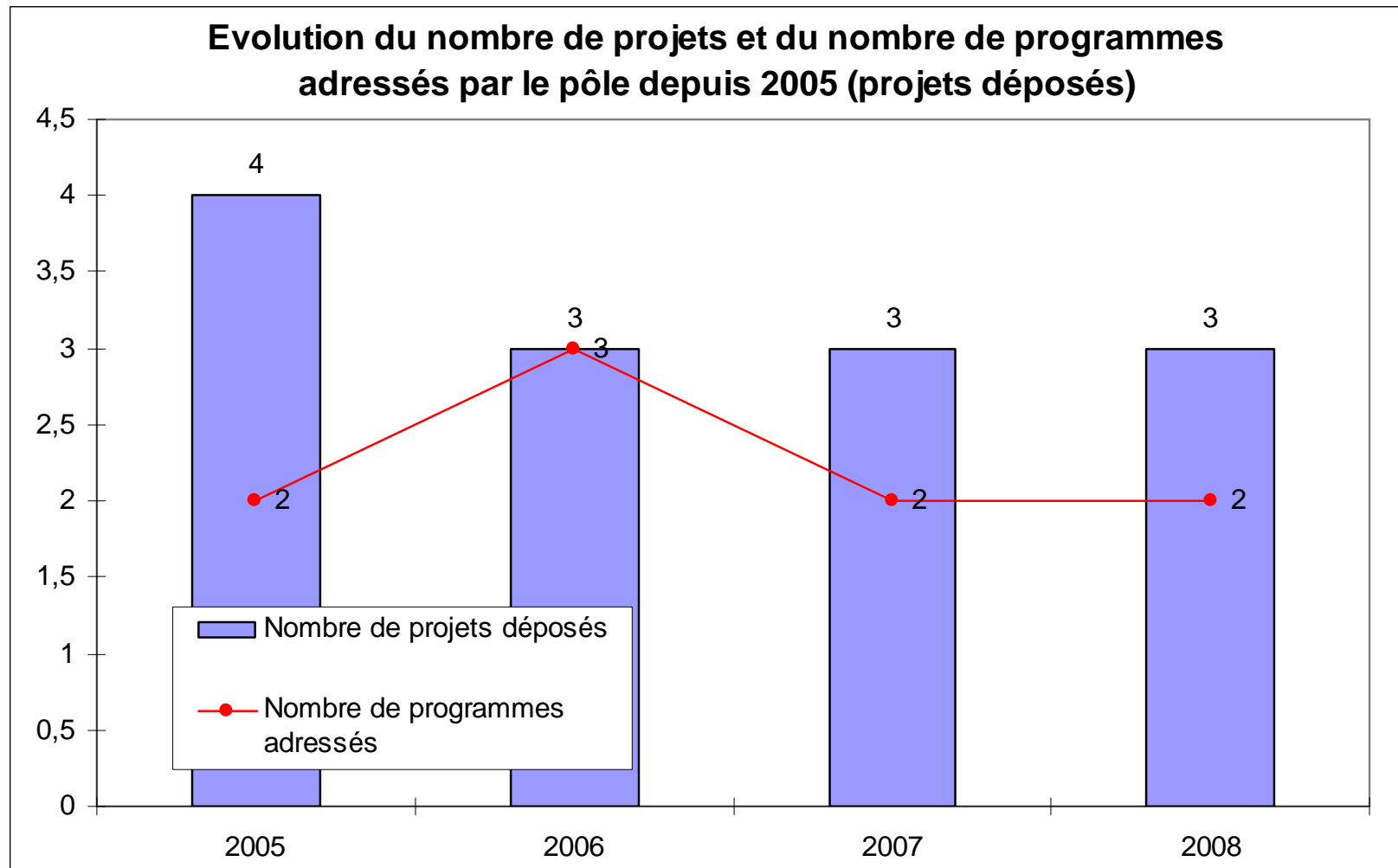
# Bilan AAP ANR 2008

## Distribution des aides versées par l'ANR

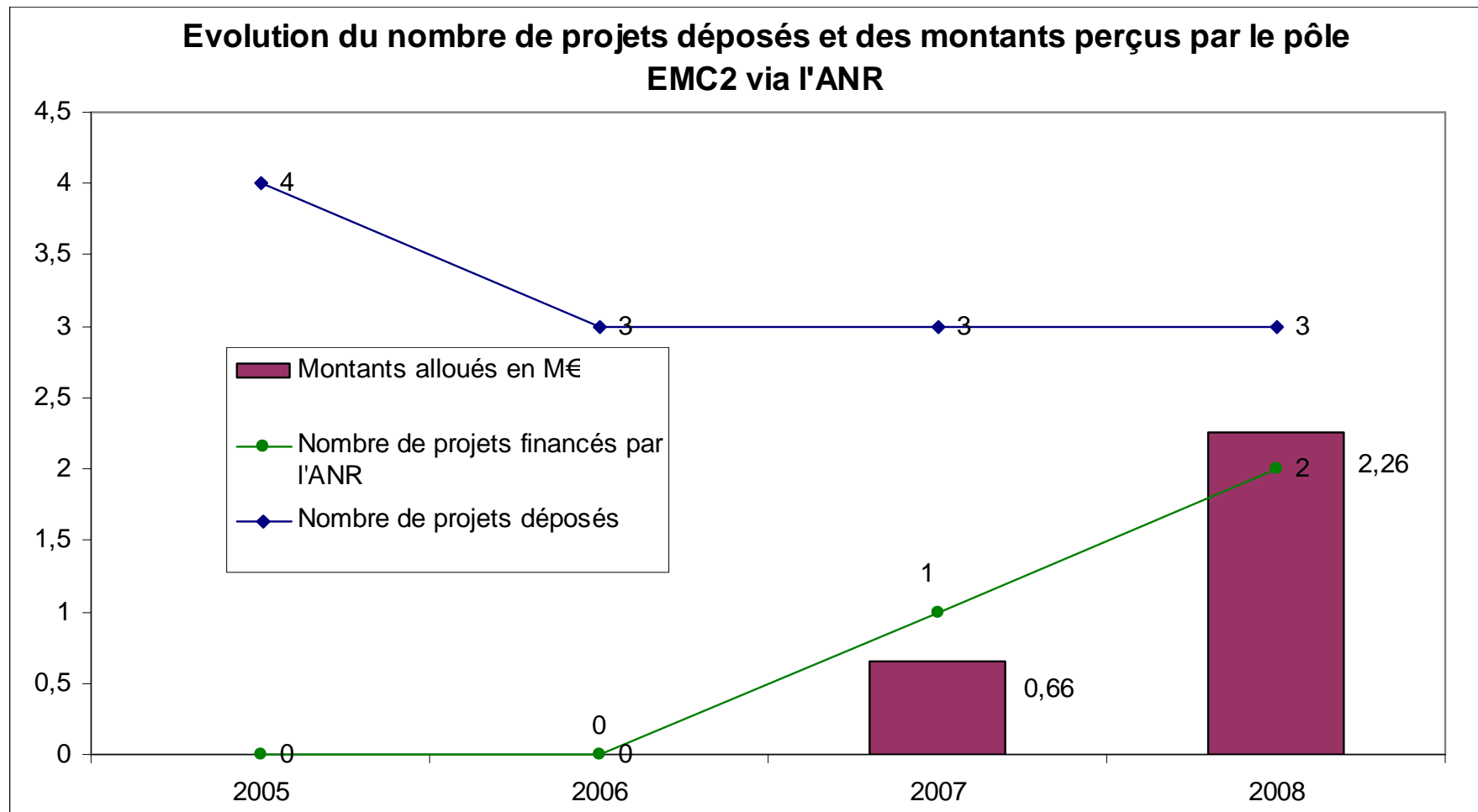



- Les **10 premiers** pôles reçoivent la moitié des aides
- Plus des deux tiers sous la valeur moyenne

# Bilan du Pôle EMC2 en depuis 2005



# Bilan du Pôle EMC2 en depuis 2005





**Liste des appels à  
projets concernant  
EMC2 en 2010**

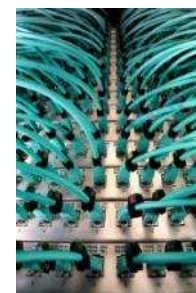
# Dates prévisionnelles d'ouverture d'appels édition 2010

## Ingénierie et énergie

- **MatetPro** : Matériaux fonctionnels et Procédés innovants 17/12/2009
- Stockage de l'énergie (Stock'E) 11/12/2009
- Véhicules pour les transports terrestres (VTT) 11/12/2009
- **Production durable et technologies de l'environnement (ECOTECH)** 04/12/2009
- **Efficacité énergétique des systèmes industriels (EESI)** 08/12/2009

## STIC et Nano

- **Systèmes Embarqués et Grandes Infrastructures (ARPEGE)** 15/12/2009
- Réseaux du futur et Services (VERSO) 15/12/2009
- **Contenus et Interactions (CONTINT)** 15/12/2009
- **Conception et Simulation (COSINUS)** 15/12/2009
- Nanosystèmes et Nanotechnologies (P2N) 01/2010  
début



# Dates prévisionnelles d'ouverture d'appels édition 2010

---

## Programmes non thématiques (NT)

- Blanc 30/10/2009
- Blanc International 15/01/2010
- Jeunes chercheurs et jeunes chercheuses 30/10/2009
- Retour Post -docs 15/01/2010

Merci de votre attention

# Annexe

# Rappel des règles de calcul du complément de financement pour 2008

<b>Montant de l'aide initialement accordée par l'ANR</b>	<b>Compléments de financement pour les partenaires des projets de pôle (M, VM et N)</b>
Inférieur à 50 000 €	Pas de complément de financement
Compris entre 50 000 et 200 000 €	7 % du montant de l'aide initialement accordée par l'ANR
Supérieur à 200 000 €	14 000 €

# Rappel des règles d'usage du complément de financement

---

## Pour les **laboratoires publics**

➔ aide destinée à couvrir les dépenses liées à la **participation aux activités du pôle** :

## Pour les **entreprises**

➔ **aide au projet** s'ajoutant à l'aide initiale (modification du taux initial de l'aide – pas de justificatif demandé)

Type d'activité éligible	Exemples d'actions (non limitatifs)
Ingénierie de projets de recherche partenariale	Dépenses internes ou externes relatives au montage de projets impliquant des partenaires membres du pôle.
Recherche de partenaires	Frais de participation à des actions / réunions (notamment à l'international) menées dans l'optique de consolider des partenariats avec des membres du pôle.
Réflexions stratégiques (positionnement stratégique, validation des défis...)	Frais liés aux actions conduites dans le cadre de définition d'axes stratégiques du pôle (workshops, consultance, documentation..) Veille concurrentielle (étude de marché dans un cadre collectif) Veille scientifique réalisée dans un cadre collectif.
Mise en place de moyens, procédures ou équipements communs ou d'intérêt commun (outils de gestion de projet, outils de veille...)	Formation collective (Réglementation, propriété intellectuelle, business plan, .) Droits d'accès à des bases de données dans un cadre collectif.
Actions collaboratives (communication, comparaisons internationales, colloques...)	Organisation de revues de projets, colloques thématiques, au bénéfice des membres du pôle. Participation dans le cadre d'une démarche collective à des forums, conférences, séminaires nationaux ou internationaux.
Valorisation de la recherche, en lien avec les acteurs de la valorisation membres du pôle	Dépenses liées à la maturation de projet dans une optique de valorisation ultérieure des résultats (dépôt de brevets, preuve de concept, ..)